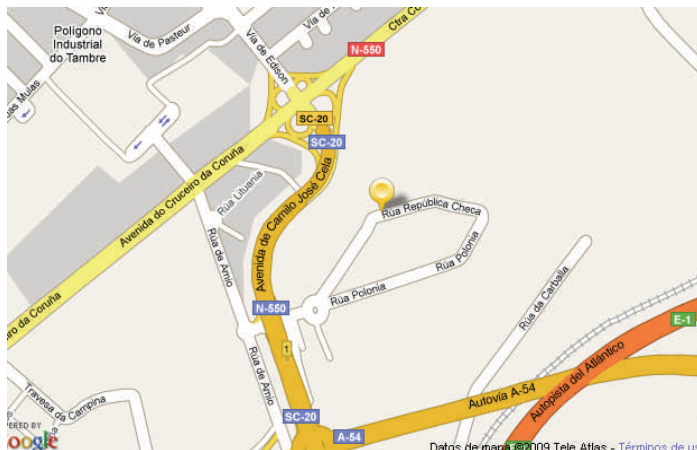


## Objetivos

Adquirir la capacidad y las habilidades necesarias para:

Comprender los requisitos relativos al cálculo de incertidumbre que establece la norma UNE-EN-ISO/IEC 17025:2005

Poder calcular o estimar la incertidumbre de calibración.



## Celebración:

**Vivero de Empresas de la Cámara de Santiago**  
C/ República Checa 40  
Polígono COSTA VELLA  
15707 SANTIAGO DE COMPOSTELA

**Este curso complementa al de “Calibración interna de equipos de medida y ensayo en laboratorios acreditados”. Los asistentes a aquél curso se beneficiarán de un descuento del 15% de la cuota de inscripción en este.**

Plazas limitadas, a cubrir por riguroso orden de tramitación de solicitudes. El Colegio se reserva el derecho a cancelar el curso en caso de fuerza mayor o no alcanzar un número mínimo de inscripciones

## Cálculo de Incertidumbres en las calibraciones internas de equipos de medida y ensayo

**25, 26 y 27 de octubre de 2010**  
**Santiago de Compostela**

Organiza:



**Colegio Oficial de Químicos de Galicia**

## Inscripciones:

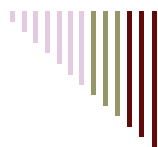
Urzaiz, 1, 2º dcha. 36201 VIGO  
Tel. 986 437 915  
Fax 986 220 681  
secretaria@colquiga.org

General 310 €  
Colegiados y Electores de la Cámara de Santiago 250 €  
IVA incluido

Colaboran:

**novotec**

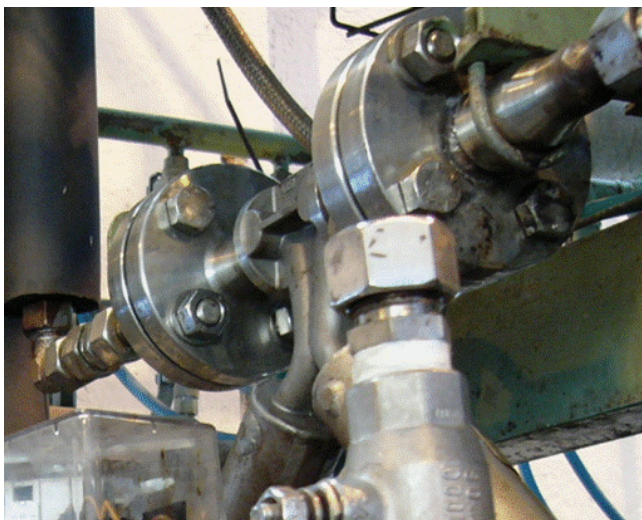
**Cámara**  
Santiago de Compostela



# Cálculo de Incertidumbres en las Calibraciones internas de equipos de medida y ensayo

## HORARIO

de 9:00 a 14:00 horas



## CONTENIDO

- Cálculo de incertidumbre: conceptos necesarios
- Calibración de balanzas: Caso práctico. Elaboración de hojas de cálculo necesarias.
- Calibración de equipos térmicos (estufas, baños,...). Caso práctico. Elaboración de hojas de cálculo necesarias.
- Calibración de pH-metros. Caso práctico. Elaboración de hojas de cálculo necesarias
- Calibración de espectrofotómetros. Caso práctico. Elaboración de hojas de cálculo necesarias.
- Calibración de material volumétrico. Caso práctico. Elaboración de las hojas de cálculo.

## METODOLOGÍA

Se combinarán exposiciones conceptuales con la realización de casos prácticos representativos

Los asistentes dispondrán de ordenadores para la elaboración de hojas de cálculo.

## DIRIGIDO

Al personal de laboratorio que trabaja bajo un sistema de calidad s/UNE-EN-ISO/IEC 17025:2005 o que pretende implantarlo



Colegio Oficial de  
**Químicos de Galicia**

[www.colquiga.org](http://www.colquiga.org)